

# Marmites Automatiques REA-ÉLECTRIQUE

## 165 • 250 • 335 • 505 • 725 litres



Leader Mondial dans l'Industrie Alimentaire



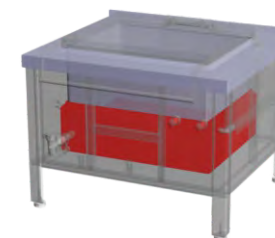
REA-335

Programmateur  
digital



Aditec MKA-120

Chambre fluide thermique  
(bain marie)

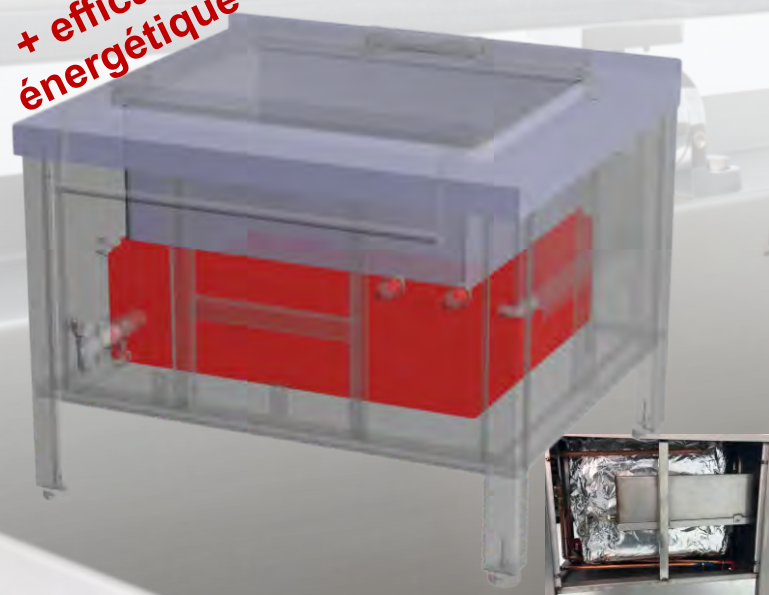


Tous modèles

*Cuisson très homogène,  
programmable et économie d'énergie.*



**+ efficacité  
énergétique**



## Chambre fluide thermique

- Tous les modèles avec chambre thermique intermédiaire bain marie en acier inoxydable, réservoir d'expansion interne et robinet interne de vidange du fluide thermique haute performance.
- Grâce au fluide thermique : distribution uniforme de la chaleur, meilleure cuisson, aucune brûlure sur le fond et conservation de la chaleur initiale pour des cuissons successives économisant ainsi de l'énergie.
- Temps de chauffe jusqu'à  $\pm 90^{\circ}\text{C}$  :  $\pm 80$  minutes si le fluide thermique est froid et eau froide à  $\pm 20^{\circ}\text{C}$  (plus court si rempli d'eau chaude grâce au robinet d'eau chaude externe). Cuisson successive environ deux fois plus rapide si fluide thermique, eau et métal sont déjà chauds.
- Isolation thermique des côtés latéraux et du couvercle avec laine de verre ignifuge revêtue d'aluminium.



## Programmateur digital

- Programmateur Aditec MKA-120 (Allemagne) pour la régulation automatique du temps et de la température du processus de cuisson.
- Contrôle de la température à cœur et processus de cuisson delta avec sonde à cœur à piquer en option.
- Mise en marche programmable à une heure et date prédéterminées.
- Programmateur sur tableau indépendant avec 7m de câble.
- Avertissement sonore de fin de cycle.

### Options:

- Enregistrement / stockage des données de cuisson sur un appareil externe VISUNET (PC Windows).
- Programmation de la valeur FC pour les processus de pasteurisation et de stérilisation.

# Équipement standard

TALSA



Robinet vidange de sécurité.  
Remplissage eau chaude + froide.



Joint silicone.  
Entrée d'eau.



Angles arrondis, nettoyage parfait.

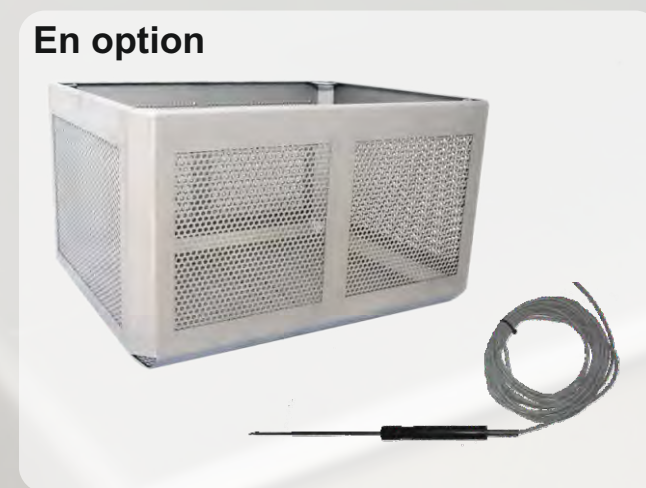


Ouverture couvercle sans effort.



Pieds réglables  
acier inox.

Double thermostat  
interne de sécurité.



## En option

Panier acier inox.  
Sonde à coeur à piquer.

**TOTALEMENT ACIER INOX, MEME L'INTÉRIEUR.**

## 5 capacités à choisir

**TALSA**



**725 litres**  
REA-725



**505 litres**  
REA-505



Installation en ligne pour augmenter la capacité de cuisson.



**335 litres**  
REA-335



**250 litres**  
REA-250



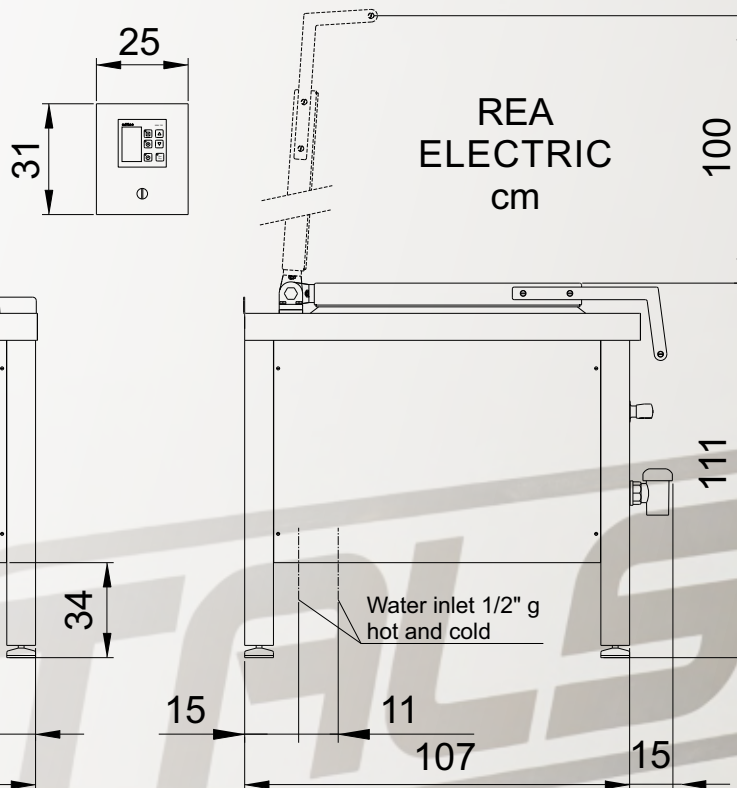
**165 litres**  
REA-165

# Données techniques

TALSA

Modèle	Capacité (litres)		Puissance (W)		Résistances	Dim. Extérieur LxPxH (cm)	Dim. Intérieur LxPxH (cm)	Fluide Thermique (l)	Poids (kg)	Vol. (m <sup>3</sup> )
	max.	min.	standard	PowerPlus						
REA-165	± 153	± 57	9.000	12.000	2	80x107x111	44x70x54	± 36	± 257	± 0,95
REA-250	± 231	± 86	13.500	18.000	3	103x107x111	67x70x54	± 52	± 305	± 1,22
REA-335	± 310	± 115	18.000	24.000	4	126x107x111	90x70x54	± 67	± 362	± 1,50
REA-505	± 467	± 172	27.000	36.000	6	172x107x111	136x70x54	± 97	± 482	± 2,04
REA-725	± 671	± 255	36.000	48.000	8	228x107x111	192x70x54	± 140	± 628	± 2,71

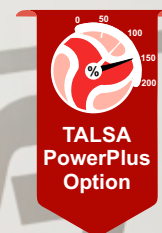
MODEL	A
REA-165	80 cm
REA-250	103 cm
REA-335	126 cm
REA-505	172 cm
REA-725	228 cm



Résistances spéciales pour fluide thermique.



Haute puissance électrique



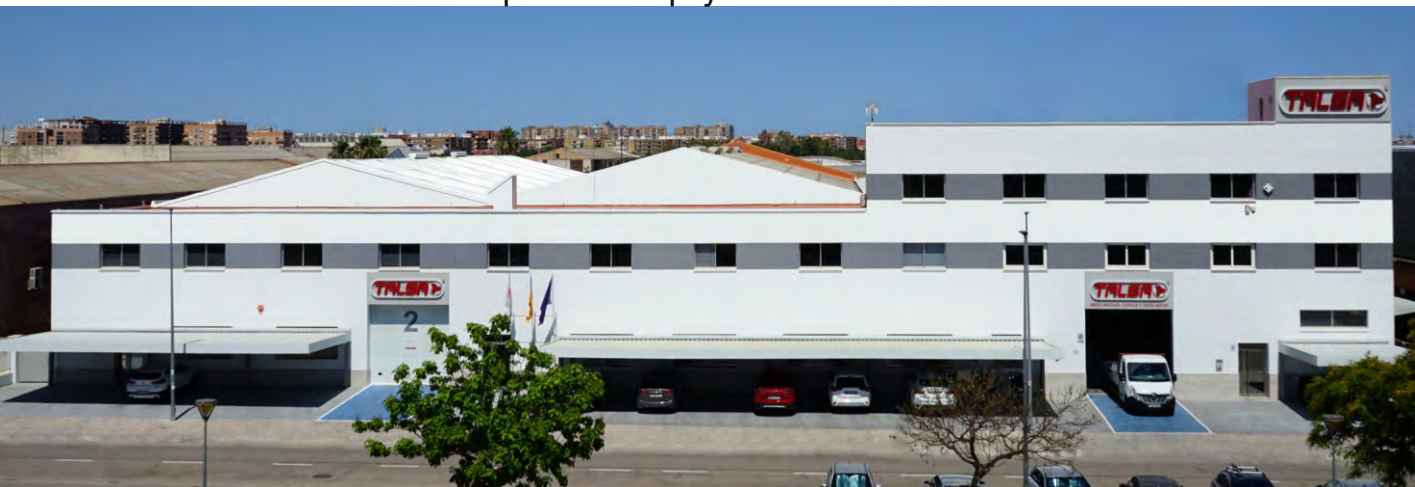
Option PowerPlus:  
Plus de puissance = chauffage plus rapide!

# TALSA, Tradition et Innovation :

Fabriquant de marmites de cuisson depuis plus de 40 ans.

120 ans d'expérience industrielle dans les machines.

Ventes et distributeurs dans plus de 60 pays.



Quatre générations de la famille Belloch ont réussi à ce qu'un petit atelier mécanique, fondé en 1900, pour donner service à l'industrie électrique se convertisse 100 ans plus tard en une structure industrielle efficiente de plus 6000m<sup>2</sup> où l'attention, l'enthousiasme et l'amélioration continue sont au centre de chaque détail de nos machines.

Dans ce catalogue, nous vous offrons le meilleur de nos connaissances et expérience ainsi que les machines les plus modernes et innovantes, récemment dessinées à l'aide d'un software de technologie avancée 3D et avec le support en recherche, développement et innovation (RDI) de l'Union Européenne.

Merci pour votre confiance.

**Talsabell s.a.**  
Valencia - Espagne  
[www.talsanet.com](http://www.talsanet.com)



Notre gamme de produits :

- Poussoirs
- Pétrins-Mélangeurs
- Hachoirs
- Cutters
- Marmites Automatiques



Votre distributeur TALSA autorisé :

Illustrations et dimensions non contractuelles. Sujettes à modifications.